



ΥΠΟΥΡΓΕΙΟ  
ΠΕΡΙΒΑΛΛΟΝΤΟΣ  
& ΕΝΕΡΓΕΙΑΣ

ΕΙΔΙΚΗ ΓΡΑΜΜΑΤΕΙΑ ΥΔΑΤΩΝ

# ΤΑΥΤΟΤΗΤΑ ΥΔΑΤΩΝ ΚΟΛΥΜΒΗΣΗΣ

**Βλυχάδα**

**ΚΩΔΙΚΟΣ ΤΑΥΤΟΤΗΤΑΣ:**  
GRBW139309134

**ΤΟΠΟΘΕΣΙΑ:**  
Ελλάδα  
Αποκεντρωμένη Διοίκηση ΚΡΗΤΗΣ  
Περιφέρεια ΚΡΗΤΗΣ  
Περιφερειακή Ενότητα ΗΡΑΚΛΕΙΟΥ  
Δήμος Χερσονήσου



Τα ύδατα κολύμβησης στην ακτή Βλυχάδα είναι εξαιρετικής ποιότητας με βάση τα αποτελέσματα της ταξινομήσης της τελευταίας τετραετίας.



## Εισαγωγή

Η θέσπιση Μητρώου Ταυτοτήτων Υδάτων Κολύμβησης υπαγορεύεται από την Ευρωπαϊκή Οδηγία 2006/7/ΕΚ, σχετικά με τη διαχείριση της ποιότητας των υδάτων κολύμβησης και συνιστά μια καινοτόμο προσέγγιση, με βασικό στόχο την ενημέρωση των πολιτών και την παροχή χρήσιμων στοιχείων για την σύγκριση και την επιλογή ακτών κολύμβησης. Η ταυτότητα των υδάτων κολύμβησης παρέχει πληροφορίες για τις φυσικές και γεωγραφικές συνθήκες της περιοχής της ακτής, για τα υδρολογικά χαρακτηριστικά των υδάτων κολύμβησης, καθώς και για την αξιολόγηση των πιθανών κινδύνων ρύπανσης στην περιοχή.

Συμπληρωματικώς του Μητρώου Ταυτοτήτων, κατά τη διάρκεια της κολυμβητικής περιόδου κάθε έτους (από 1η Ιουνίου έως 30η Οκτωβρίου), διενεργούνται συστηματικές δειγματοληψίες και αναλύσεις μικροβιολογικών και άλλων παραμέτρων, με σκοπό την ποιοτική παρακολούθηση και ταξινόμηση των κολυμβητικών υδάτων.

## Περιγραφή Ακτής

Η παραλία Βλυχάδα βρίσκεται στα βόρεια παράλια της Κρήτης, 29χλμ. ανατολικά της πόλης του Ηρακλείου, στο τουριστικό θέρετρο του Λιμένα Χερσονήσου. Ο θαλάσσιος πυθμένας είναι βραχώδης. Η παρόχθια ζώνη είναι ισχυρά τροποποιημένη λόγω διαμόρφωσής της εξολοκλήρου από σκυρόδεμα.

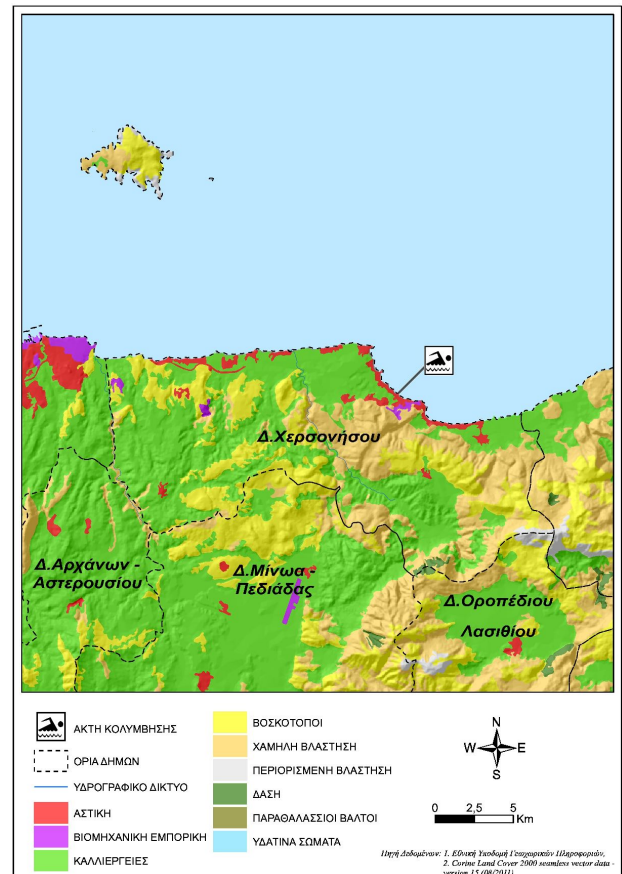
Η κολυμβητική ακτή αποτελεί το παράλιο τμήμα ενός ανοιχτού κόλπου μήκους 250 μέτρων. Η ακτή έχει μήκος 30μ., μέσο πλάτος 5μ. και προσανατολισμό ανατολικό. Τα κολυμβητικά ύδατα στα πρώτα μέτρα έχουν κανονικό βάθος και η κλίση του πυθμένα είναι απότομη (σε μέση απόσταση 45μ. από την ακτή το βάθος εκτιμάται στα 5μ.). Η πρόσβαση στην παραλία γίνεται αποκλειστικά μέσω ξενοδοχειακού συγκροτήματος που υπάρχει στην ανάντη περιοχή.

Η παραλία είναι οργανωμένη και διαθέτει ντους, ομπρέλες, ξαπλώστρες και καλάθια απορριμμάτων. Επί της ακτής υπάρχει μεγάλο ξενοδοχειακό συγκρότημα και αναψυκτήριο για την εξυπηρέτηση των επισκεπτών. Ο μέγιστος αριθμός λουομένων εκτιμάται σε 50 άτομα. Τοπόσημο της περιοχής αποτελεί η εκκλησία του Αγίου Νικολάου που βρίσκεται στο ακρωτήριο βορειοδυτικά της παραλίας.

Η άμεση περιοχή της ακτής είναι οικιστική με τουριστική δραστηριότητα.

## Χρήσεις γης ευρύτερης περιοχής

Στην ευρύτερη περιοχή της λεκάνης απορροής της ακτής κυριαρχεί η ασυνεχής δόμηση και οι εκτάσεις με μόνιμες καλλιέργειες κυρίως ελαιώνων.



## Υπαγωγή - Χαρακτηρισμοί

Η ακτή εντάσσεται στο Υδατικό Διαμέρισμα Κρήτης (GR13), στην Λεκάνη Απορροής Ρεμάτων Ανατολικής Κρήτης (GR41) και στο Παράκτιο Υδατικό Σύστημα «Κόλπος Μαλίων (GR1341C0009N)», του οποίου η οικολογική κατάσταση έχει χαρακτηριστεί ως καλή, με βάση τα αποτελέσματα της ταξινόμησης, που πραγματοποιήθηκε στο σχετικό Σχέδιο Διαχείρισης (αρ.οικ. 163/8.04.2015 Υ.Α. (ΦΕΚ Β' 570)). Η ακτή εντάσσεται στο Παράκτιο Υδατικό Σύστημα του Κόλπου Μαλίων (GR001300010007N) Στο Υδατικό Σύστημα αντιστοιχεί σταθμός εποπτικής παρακολούθησης που έχει οριστεί στο πλαίσιο εφαρμογής του Αρθρου 8 της Οδηγίας 2000/60/ΕΚ. Η παρακολούθηση γίνεται σύμφωνα με τα οριζόμενα στην ΚΥΑ 140384/2011. Η οικολογική κατάσταση του εν λόγω Παράκτιου Υδατικού Συστήματος έχει χαρακτηριστεί ως καλή, με βάση τον προκαταρκτικό χαρακτηρισμό που πραγματοποιήθηκε από το ΕΛΚΕΘΕ το 2008. Στην περιοχή δεν εντοπίστηκαν άλλα υδατινα σώματα, αναγνωρισμένα στο πλαίσιο της Οδηγίας 2000/60/ΕΚ που να επηρεάζουν την κολυμβητική ακτή.

## Ποιότητα κολυμβητικών υδάτων

Η παραλία Βλυχάδα αναγνωρίστηκε ως ακτή κολύμβησης το έτος 1990 και έκτοτε παρακολουθείται στο πλαίσιο των ετησίων προγραμμάτων παρακολούθησης της ποιότητας των κολυμβητικών υδάτων, τα οποία πραγματοποιούνται με ευθύνη του Υπουργείου Παραγωγικής Ανασυγκρότησης Περιβάλλοντος και Ενέργειας.

Από το 2010, η παρακολούθηση και η αξιολόγηση της ποιότητας των υδάτων για τις κολυμβητικές περιόδους πραγματοποιείται σύμφωνα με τα προβλεπόμενα στην Οδηγία 2006/7/ΕΚ και με συναξιολόγηση των αποτελεσμάτων παρακολούθησης των τελευταίων ετών.

Σημείο παρακολούθησης	2013	2014	2015	2016	2017	2018
GRBW139309134101	■	■	■	■	■	■

■ Εξαιρετική ποιότητα;	■ Καλή ποιότητα
■ Επαρκής ποιότητα	■ Ανεπαρκής ποιότητα

## Υδρολογικά, μετεωρολογικά χαρακτηριστικά

Το μέσο ετήσιο ύψος βροχόπτωσης στην περιοχή είναι 1230 mm, με το μέγιστο και το ελάχιστο μηνιαίο ύψος να είναι αντίστοιχα 617,3mm και 0,4mm. (Ε.Μ.Υ. Μετεωρολογικός Σταθμός Τζερμαδίων, έτη 1963-1993). Η επικρατέστερη διεύθυνση ανέμου είναι η βόρεια, ακολουθούμενη από βορειοδυτική και νοτιοδυτική με μικρή ή μέση ένταση (Ε.Μ.Υ. έτη 1975-1994). Η μέση μηνιαία θερμοκρασία της ατμόσφαιρας κατά την κολυμβητική περίοδο είναι 18°C, με τη μέγιστη μηνιαία θερμοκρασία να καταγράφεται κατά το μήνα Ιούλιο και να είναι της τάξης των 22°C(Ε.Μ.Υ. έτη 1975-1994).

Σημειώνεται ότι η ακτή, εξαιτίας του προσανατολισμού και της μορφολογίας της είναι προστατευμένη από τους επικρατέστερους ανέμους και τους κυματισμούς. Στην περιοχή δεν παρατηρούνται ισχυρά ρεύματα, ούτε έντονα φαινόμενα παλίρροιας.

## Πιέσεις

Η κολυμβητική ακτή βρίσκεται σε φυσική περιοχή με περιορισμένη ανθρώπινη δραστηριότητα και δεν δέχεται έντονες πιέσεις που θα μπορούσαν να υποβιβάσουν την ποιότητά της.

## Αποτελέσματα επίτοπιας επίσκεψης

## Ευτροφισμός

Η θέση της ακτής (εντός ανοιχτού κόλπου) σε συνδυασμό με το

βάθος των υδάτων και τα επικρατούντα θαλάσσια ρεύματα στην περιοχή εξασφαλίζουν ικανοποιητικό ρυθμό ανανέωσης των υδάτων, με αποτέλεσμα τη διαμόρφωση δυσμενών συνθηκών για την εμφάνιση του φαινομένου του ευτροφισμού.

Επιπλέον, τα ύδατα της ακτής κολύμβησης δεν επηρεάζονται από την απορροή ρυπαντικών φορτίων των κύριων θρηπτικών συστατικών αζώτου και φωσφόρου, τα οποία συμβάλλουν στην ανάπτυξη αλγών και ευνοούν την εξέλιξη φαινομένων ευτροφισμού. Ακόμη, στα κολυμβητικά ύδατα της ακτής δεν έχουν καταγραφεί περιστατικά ραγδαίας ανάπτυξης αλγών ή φυτοπλαγκτόν και υπό κανονικές συνθήκες είναι διαυγή και καθαρά κάτι που συνδέεται με χαμηλή παρουσία φυτοπλαγκτόν.

Με βάση τα παραπάνω εκτιμάται χαμηλός βαθμός επικινδυνότητας ανάπτυξης μακροφυκών και φυτοπλαγκτόν στην ακτή.

## Διερεύνηση έκτακτων συνθηκών

Σύμφωνα με τα διαθέσιμα στοιχεία των ανέμων και της βροχόπτωσης για την περιοχή, κατά την κολυμβητική περίοδο δεν εμφανίζονται ακραία καιρικά φαινόμενα και επομένως, δεν αναμένεται ιδιαίτερη επιβάρυνση της θαλάσσιας περιοχής από απορροές ομβρίων και μεταφορά ρύπων λόγω ισχυρών ανέμων.

## Μέτρα αντιμετώπισης

Από την ανάλυση που προηγήθηκε δεν εντοπίστηκαν σημαντικές πηγές ρύπανσης, ούτε κατεγράψαν ακραίες περιστάσεις που θα μπορούσαν να επηρεάσουν την ποιότητα της ακτής κολύμβησης. Επί της παρούσας φάσης, και εφόσον οι συνθήκες στην ευρύτερη περιοχή δεν μεταβληθούν δραστικά δεν προκύπτει κίνδυνος εμφάνισης βραχυπρόθεσμης ή μακροπρόθεσμης ρύπανσης. Σε κάθε περίπτωση, εάν εμφανιστούν φαινόμενα ρύπανσης ο Δήμος Χερσονήσου θα προβεί στις ακόλουθες ενέργειες :

- Ενημέρωση του κοινού για την ρύπανση και την εκτιμώμενη διάρκεια αυτής.
- Έκδοση απόφασης προσωρινής διακοπής της κολύμβησης (εάν κριθεί απαραίτητο από τις αρμόδιες Υπηρεσίες). Συνέχιση της παρακολούθησης των υδάτων, σύμφωνα με το αντίστοιχο πρόγραμμα παρακολούθησης που εφαρμόζεται στο πλαίσιο της Οδηγίας 2006/7/Ε.Κ., και λήψη πρόσθετου δείγματος, προκειμένου να επιβεβαιωθεί ότι το περιστατικό έχει λήξει. Σε περίπτωση που το πρόγραμμα παρακολούθησης προβλέπει λήψη δείγματος στην περίοδο εμφάνισης της βραχυπρόθεσμης ρύπανσης, το δείγμα αυτό μπορεί να εξαιρεθεί και να αντικατασταθεί από ένα πρόσθετο δείγμα, το οποίο θα ληφθεί 7 ημέρες μετά την εξάλειψη του φαινομένου

Γενικά συνιστάται η αποφυγή κολύμβησης εντός των λιμανιών, των μόνιμων αγκυροβολίων και των ναυπηγείων, 200 μ. εκατέρωθεν από τα στόμια εκβολής των αγωγών εγκαταστάσεων επεξεργασίας λυμάτων, στις εκβολές αγωγών ομβρίων υδάτων μετά από έντονη βροχόπτωση, καθώς και στις εκβολές ρεμάτων συνεχούς ροής.





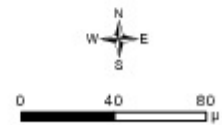
Image © 2012 GeoEye

**ΥΠΟΜΝΗΜΑ**

- |  |                       |  |   |  |   |
|--|-----------------------|--|---|--|---|
|  | Σημεία δειγματοληψίας |  | Βυκατόσταση Επεξεργασίας Λυμάτων (Ε.Ε.Λ.) |  | Χώρα Υγειονομικής Ταφής Απορριμμάτων (ΚΥΤΑ)             |
|  | Ειδική παταμό/ρέματος |  | Σημεία εκβολής αγωγού δόμησης             |  | Χώρα Αναξέλεγκτης Δόμησης Απορριμμάτων (ΧΑΔΑ)           |
|  | Τεχνητά κτίρια        |  | Χερσαίο τμήμα υποθαλάσσιου αγωγού δόμησης |  | Άλλο  |
|  | Μορίνα                |  | Αντλιοστάσιο                              |  | Οικιστικοί θύλακες μη καλυπτόμενοι από ασφαλτικό δίκτυο |
|  | Αγκυροβόλο/ Πραβήλα   |  | Βαμπελονία - SEVESO                       |  | Αρδευόμενες Καλλιέργειες                                |
|  | Αγκυροβόλο/μετακίνητο |  | Αγωγός                                    |  |   |

**Βλυχάδα**

**GRBW139309134**



Σημεία δειγματοληψίας:

**Κωδικός**

GRBW139309134101

**ETRS 89**

25.4044 35.3104

**ΕΓΣΑ 87**

N 6 27523 E 3908081

Υπόμνημα 11.01.15

# Στοιχεία επικοινωνίας και πηγές περαιτέρω ενημέρωσης

## Αρμόδια Τοπική Αρχή

### Δήμος ΧΕΡΣΟΝΗΣΟΥ

Γούρνες, 71500, Ηράκλειο Κρήτης  
Τηλέφωνο: 2813-404600 ,2813-404640  
Fax: 2813-404608  
[www.hersonissos.gr](http://www.hersonissos.gr)  
[dimarxos@hersonisos.gr](mailto:dimarxos@hersonisos.gr)

## Αρμόδια Περιφερειακή Αρχή

Αποκεντρωμένη Διοίκηση Κρήτης

### Δ/νση Υδάτων Κρήτης

Ικάρου & Στεργίου Σπανάκη 2, 7107 Ηράκλειο  
Τηλέφωνο: : 2810 278623  
Fax: 2810 278630  
<http://crete.dasi-ydata.gr/4portal/index.php>

## Αρμόδια Υγειονομική Υπηρεσία

Περιφέρεια Κρήτης

### Δ/ΝΣΗ ΔΗΜ. ΥΓΕΙΑΣ & ΚΟΙΝ.

#### ΜΕΡΙΜΝΑΣ ΗΡΑΚΛΕΙΟΥ

Μονής Καριώτης 56, 71201 Ηράκλειο  
Τηλέφωνο: 2613410141-410762  
Fax: 2613410720

## Αρμόδια Κρατική Αρχή

ΥΠΑΠΕΝ

### Ειδική Γραμματεία Υδάτων

Μ. Ιατρίδου 2 & Λ. Κηφισίας, 11526, Αθήνα  
Τηλέφωνο: 2106931298-9, 2106931262,  
2106931254  
Fax: 210 6994355  
[www.ypeka.gr](http://www.ypeka.gr)  
[info.egy@prv.ypeka.gr](mailto:info.egy@prv.ypeka.gr)  
[bathingwaterprofiles@prv.ypeka.gr](mailto:bathingwaterprofiles@prv.ypeka.gr)

Έκδοση Ταυτότητας	Ημερομηνία	Επόμενη αναθεώρηση
R3	Μάιος 2015	Σε περίπτωση σημαντικής μεταβολής στην ποιότητα των κολυμβητικών υδάτων ή στο φυσικό περιβάλλον

## Χρήσιμες Συνδέσεις

**Ευρωπαϊκή Επιτροπή - Ποιότητα υδάτων κολύμβησης:** [ec.europa.eu/environment/water/water-bathing/index\\_en.html](http://ec.europa.eu/environment/water/water-bathing/index_en.html)

**Ευρωπαϊκός Οργανισμός Περιβάλλοντος - Κατάσταση υδάτων κολύμβησης:**

[www.eea.europa.eu/themes/water/status-and-monitoring/state-of-bathing-water](http://www.eea.europa.eu/themes/water/status-and-monitoring/state-of-bathing-water)

**Ευρωπαϊκός Οργανισμός Περιβάλλοντος: Κεντρικό Αποθετήριο Δεδομένων:** [cdr.eionet.europa.eu/gr/eu/nbwd](http://cdr.eionet.europa.eu/gr/eu/nbwd)

**Υπουργείο Περιβάλλοντος Ενέργειας και Κλιματικής Αλλαγής:** [www.ypeka.gr](http://www.ypeka.gr)

**Υπουργείο Πολιτισμού, Παιδείας & Θρησκευμάτων:** [www.yppo.gr](http://www.yppo.gr)

**Εθνική Μετεωρολογική Υπηρεσία:** [www.hnms.gr/hnms/greek/index\\_html](http://www.hnms.gr/hnms/greek/index_html)

**ΥΠΕΚΑ - Εθνικό Δίκτυο Πληροφοριών Περιβάλλοντος (ΕΔΠΠ):** <http://www.e-per.gr/>

**Περιοχές δικτύου Natura 2000:** <http://www.ypeka.gr/Default.aspx?tabid=432>

**Ελληνικό Κέντρο Θαλασσίων Ερευνών:** [www.hcmr.gr](http://www.hcmr.gr)

**Ελληνικό Κέντρο Βιοτόπων - Υγροτόπων:** [www.ekby.gr](http://www.ekby.gr)

**Γαλάζιες σημαίες:** [www.eepf.gr/blueflag](http://www.eepf.gr/blueflag)

**ΕΟΤ:** [www.visitgreece.gr/portal/site/eot](http://www.visitgreece.gr/portal/site/eot)

**Περιφέρεια ΚΡΗΤΗΣ:** <http://www.pkr.gov.gr/>

**Δήμος ΧΕΡΣΟΝΗΣΟΥ:** [www.hersonissos.gr](http://www.hersonissos.gr)

## Πρόγραμμα «Ταυτότητες υδάτων κολύμβησης»

Το Πρόγραμμα «Ταυτότητες ακτών κολύμβησης» για το έτος 2011 χρηματοδοτήθηκε από το Επιχειρησιακό Πρόγραμμα «Περιβάλλον & Αειφόρος Ανάπτυξη» (ΕΠΠΕΡΑΑ) του ΕΣΠΑ 2007-2013, με συγχρηματοδότηση από το Ευρωπαϊκό Ταμείο Περιφερειακής Ανάπτυξης.

Για πρόσθετες πληροφορίες και ενημέρωση για το πρόγραμμα και τις κολυμβητικές ακτές της χώρας, υποβολή σχολίων, παρατηρήσεων και ανταλλαγή απόψεων επισκεφτείτε την ηλεκτρονική μας διεύθυνση [www.bathingwaterprofiles.gr](http://www.bathingwaterprofiles.gr)

